

LISTEN.
THINK.
SOLVE.®

FactoryTalk® View Site Edition & FactoryTalk® ViewPoint

Новое в версии v10.00

 *Allen-Bradley • Rockwell Software*

**Rockwell
Automation**

FactoryTalk® View Site Edition

С одного взгляда

**Rockwell
Automation**

Наилучшая интеграция с Logix

- Прямая адресация тегов и их свойств
- Обработка тревог на уровне команд контроллера и теговых тревог (tag-based alarming – new)

Современная система HMI

- Единая система разработчика (FactoryTalk® View Studio) как для автономных, так и для распределенных приложений, более 5000+ графических объектов
- Улучшение производительности за счет Глобальных объектов и передачи параметров
- Аутентификация тонкого клиента через ThinManager®

Передача информации

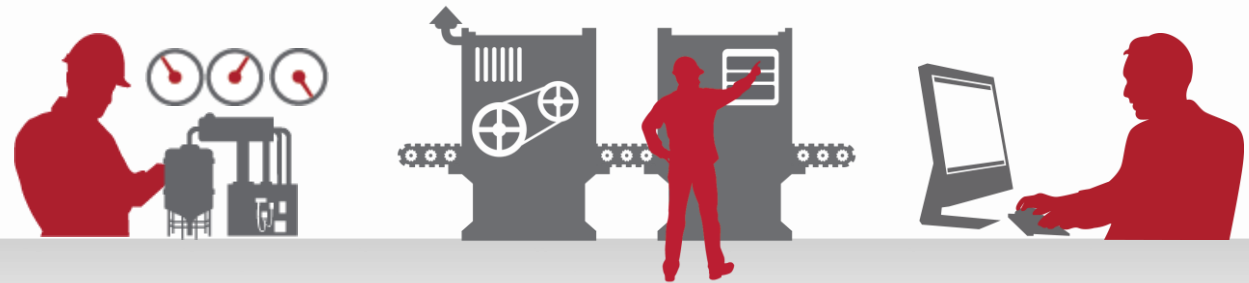
- Естественная интеграция с источниками данных типа live data, historian data, and alarm data sources с новым управлением new trend control
- Возможность использования мобильных устройств для HMI по Вашему выбору с FactoryTalk® ViewPoint

Системный подход

- Библиотека сконфигурируемых объектов и заготовок
- Непрерываемая визуализация системы за счет резервирования
- Предустановленные виртуальные образы и характеристика системы для оптимальной производительности

FactoryTalk® View

Платформа визуализации для объединенного предприятия



FactoryTalk® ViewPoint

С одного взгляда

**Rockwell
Automation**

Интерактивная система HMI

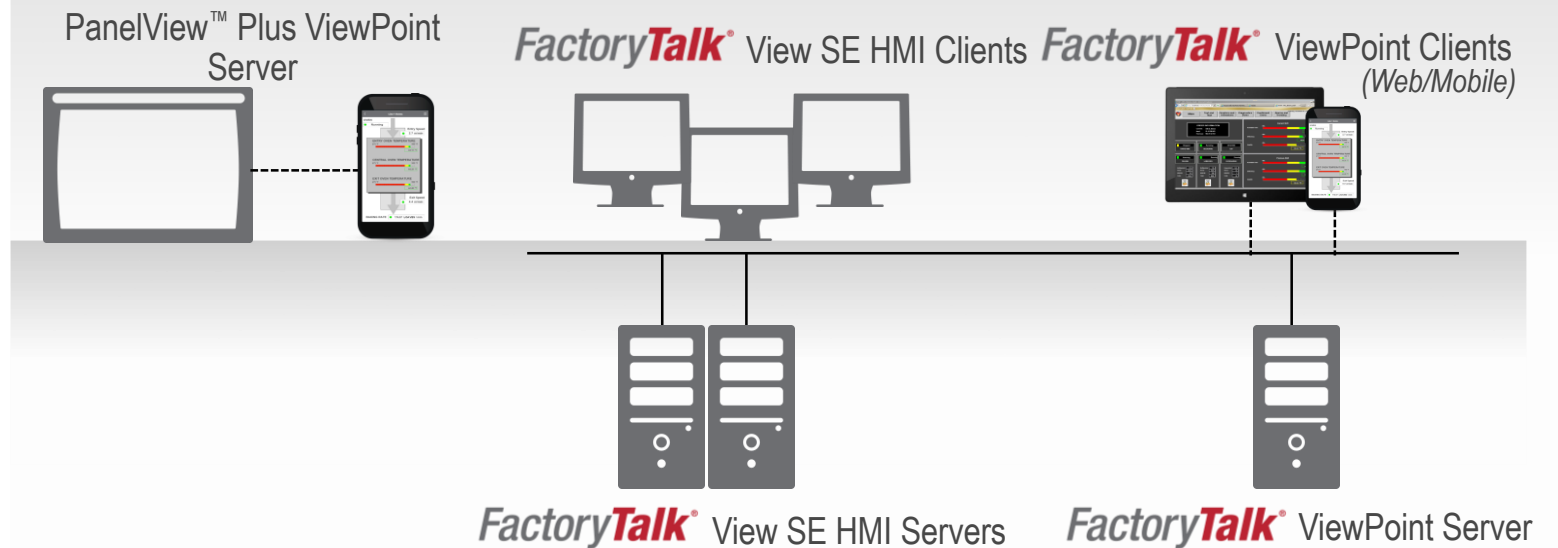
- Графика и анимация
- Установки безопасности для чтения/записи
- Тренды реального времени и исторические
- Поддержка тревог на мобильных устройствах

Простое разворачивание HMI

- Не требуется поддержка клиентов
- Не нужно клиентское ПО для установки или конфигурации

Кросс-платформенная поддержка клиентов

- Desktop: Windows
- Mobile: iOS, Android



Везде и всегда доступная информация на Вашем устройстве

FactoryTalk® View SE

Новые каталожные номера

**Rockwell
Automation**

9701-VWSS000CW10LENE

FactoryTalk® View SE unlimited displays server, 10 R/W clients, 1 ViewPoint client

ESD

9701-VWSS000CW10LENM

FactoryTalk® View SE unlimited displays server, 10 R/W clients, 1 ViewPoint client

Media

9701-VWSS000CW25LENE

FactoryTalk® View SE unlimited displays server, 25 R/W clients, 1 ViewPoint client

ESD

9701-VWSS000CW25LENM

FactoryTalk® View SE unlimited displays server, 25 R/W clients, 1 ViewPoint client

Media

Добавлено 4 новых каталожных номера в систему

FactoryTalk® View SE v10.00 - обзор версии

**Rockwell
Automation**

Новые особенности



Интеграция с ThinManager® Integration • Улучшения в трендах • Улучшения в рецептах • Много-мониторный режим ASM • Улучшения в резервировании • Встроенный web browser

Режим RUNTIME



Динамический файл сообщений для Local Message Display

Режим DESIGN TIME



Снижение влияния Microsoft SQL • Миграция традиционных тревог HMI tag alarming на FactoryTalk® Alarms and Events • Улучшено использование в Studio 5000® Design Software

Тревоги



Теговые тревоги (Logix Tag-Based Alarms) • Команды Alarm • Alarm Remark

Мобильность (FactoryTalk® ViewPoint)



Поддержка мобильных рецептов • Мобильная история тревог

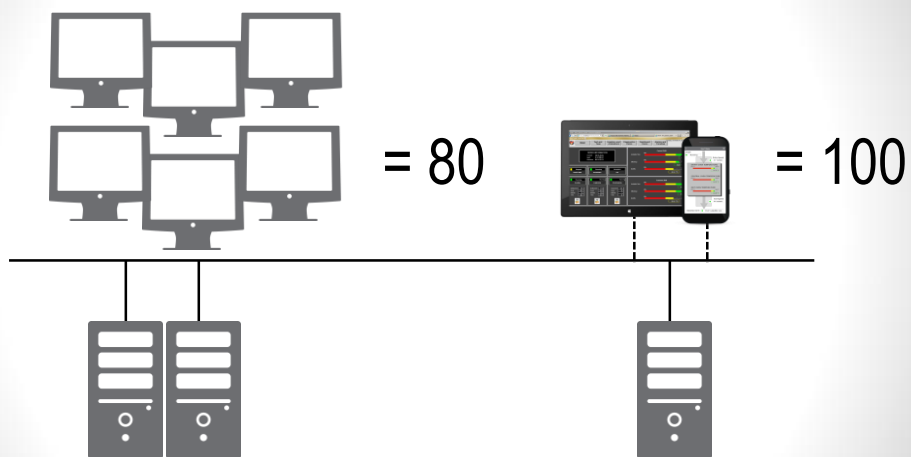
Коммуникации (FactoryTalk® Linx)



Поддержка Alias topics • Поддержка OPC UA • Масштабируемость

Масштабирование и новые рекомендации по размерам системы

FactoryTalk® View SE HMI Clients FactoryTalk® ViewPoint Clients
(Web/Mobile)



FactoryTalk® View SE HMI Servers FactoryTalk® ViewPoint Server

Описание

- Системы FactoryTalk® View SE могут быть от маленьких до очень больших
- Разворачивание успешной архитектуры для больших систем - используя протестированные рекомендации по размерам системы и оценкам разработчиков

Для одного приложения:

- до 80 FactoryTalk® View SE clients
- до 100 FactoryTalk® ViewPoint mobile clients
- до 750,000 tags
- до 100,000 alarms
- до 10 серверов HMI, Alarm, and Data на приложение (резервируемых или не резервируемых)

Преимущества

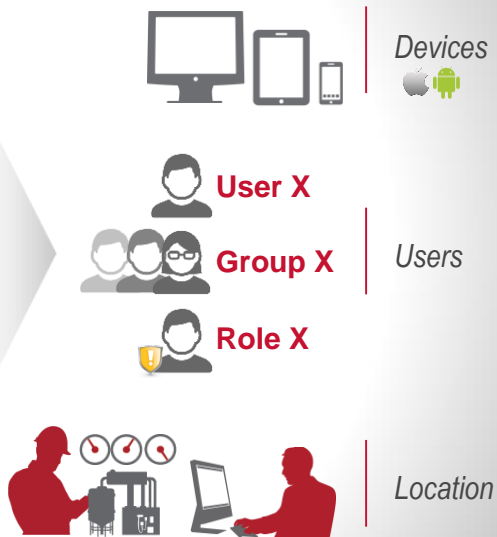
- Упрощение оценки размеров – используя конкретные оценки архитектуры и дизайна системы

Рекомендации по размерам системы основаны на экспертных оценках конкретных приложений

Интеграция с ThinManager®



ThinManager обеспечивает **безопасную** конфигурацию и **доставку** контента



Описание

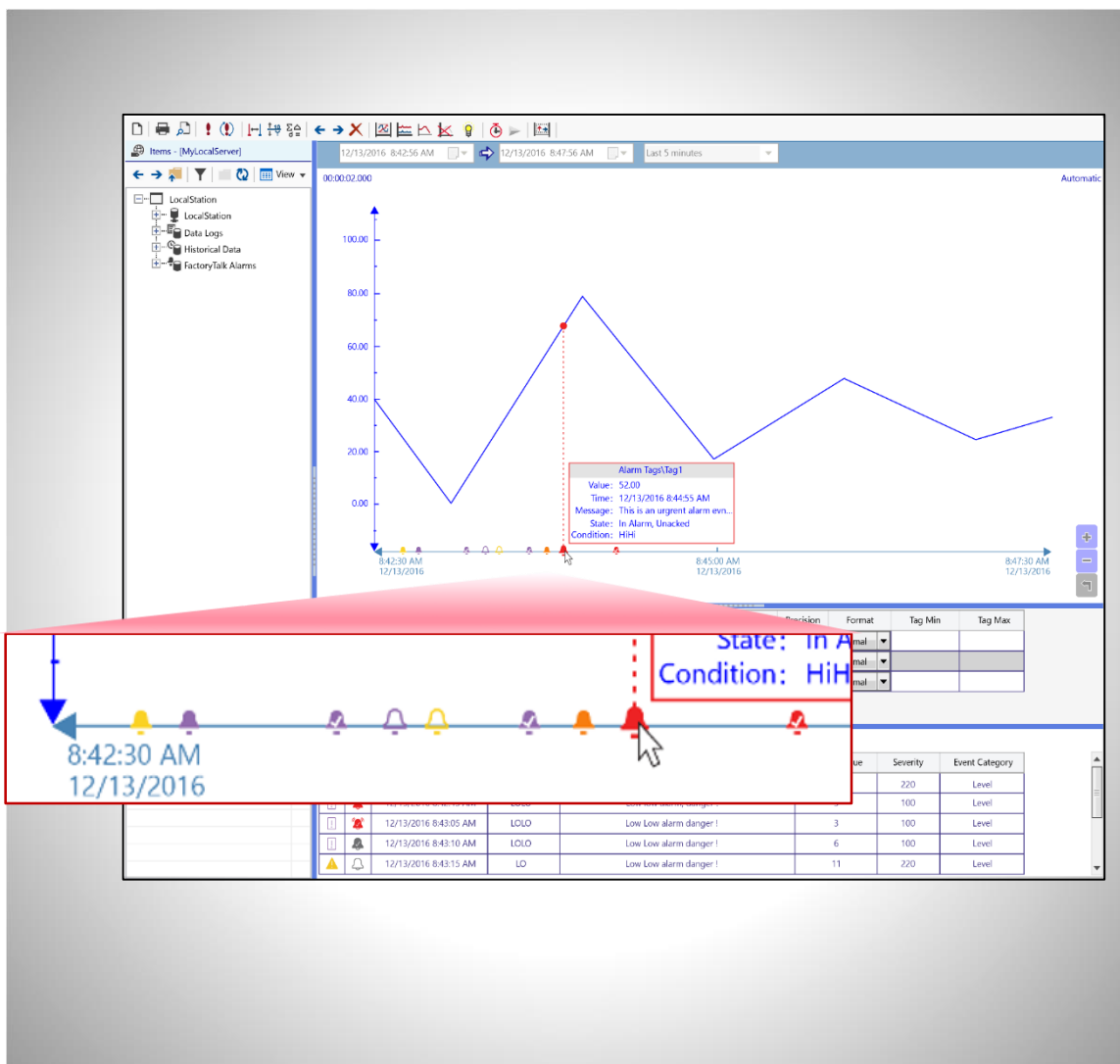
- Вход в систему через ThinManager на запущенные клиенты FactoryTalk® View SE clients
- Регистрация на клиенте ThinManager client, если такой пользователь существует в FactoryTalk® Security, то регистрационная информация передается на FactoryTalk View SE

Преимущества

- Экономия времени – вход в систему только один раз
- Вход через ThinManager один раз, даже если запущено несколько клиентов FactoryTalk View SE

Trend Pro: FactoryTalk® Alarms and Events в качестве источника данных

Rockwell
Automation



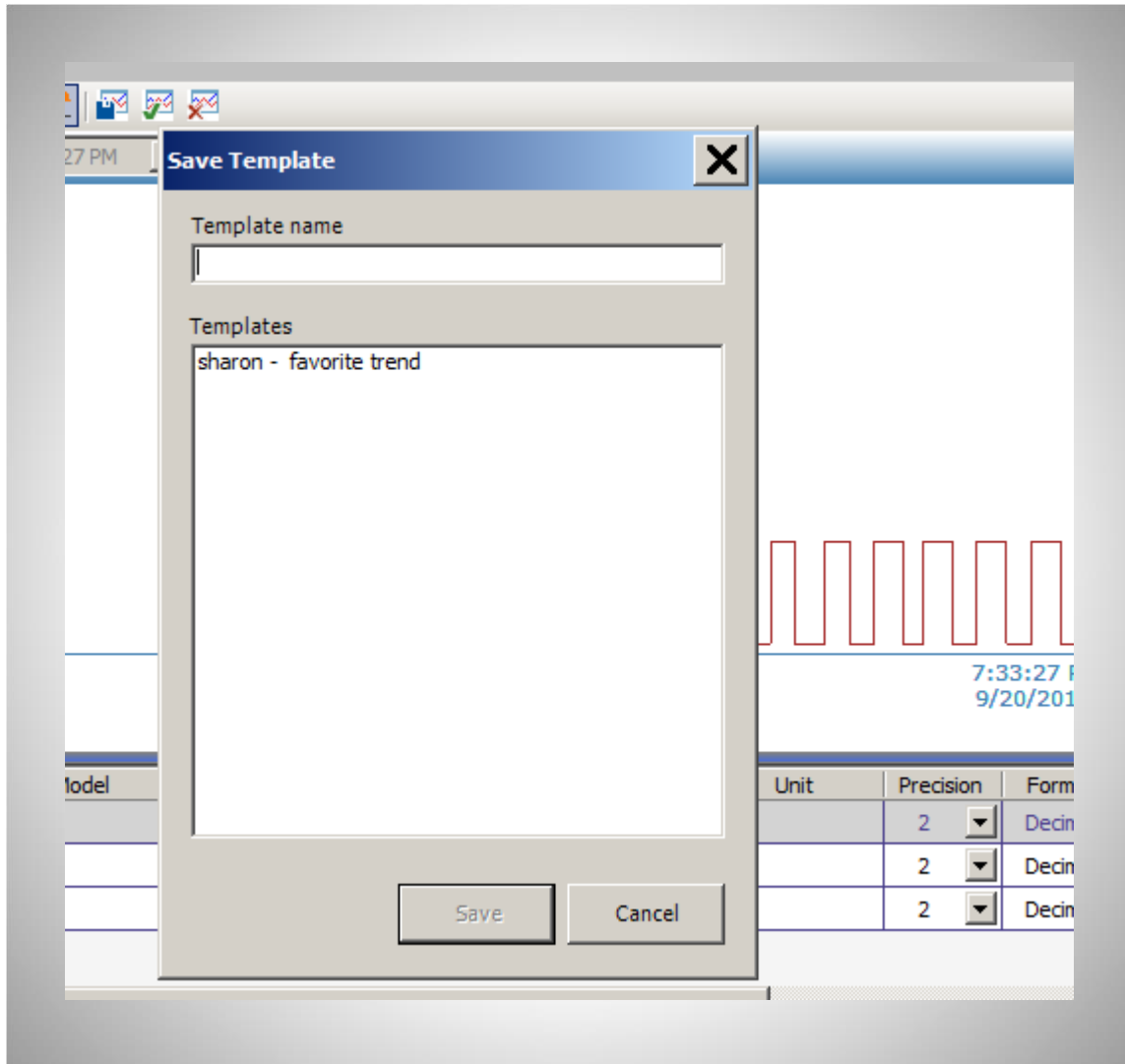
Описание

- Можно добавлять в тренд данные из FactoryTalk® Alarms and Events
- Автоматически запрашивается история тревог и отображение событий тревог на тренде
- Источниками данных могут выступать: Live Data, FactoryTalk® View SE datalog, FactoryTalk® Historian и FactoryTalk Alarms and Events

Преимущества

- Оптимизированное отображение на трендах событий реального времени и исторических
- Легко добавляются в тренд произвольные данные как при создании, так и в режиме runtime
- Помогает устранить неполадки

Trend Pro: заготовки трендов



Описание

- Сохранение произвольных трендов на HMI сервере
- Вызов с любого другого клиента

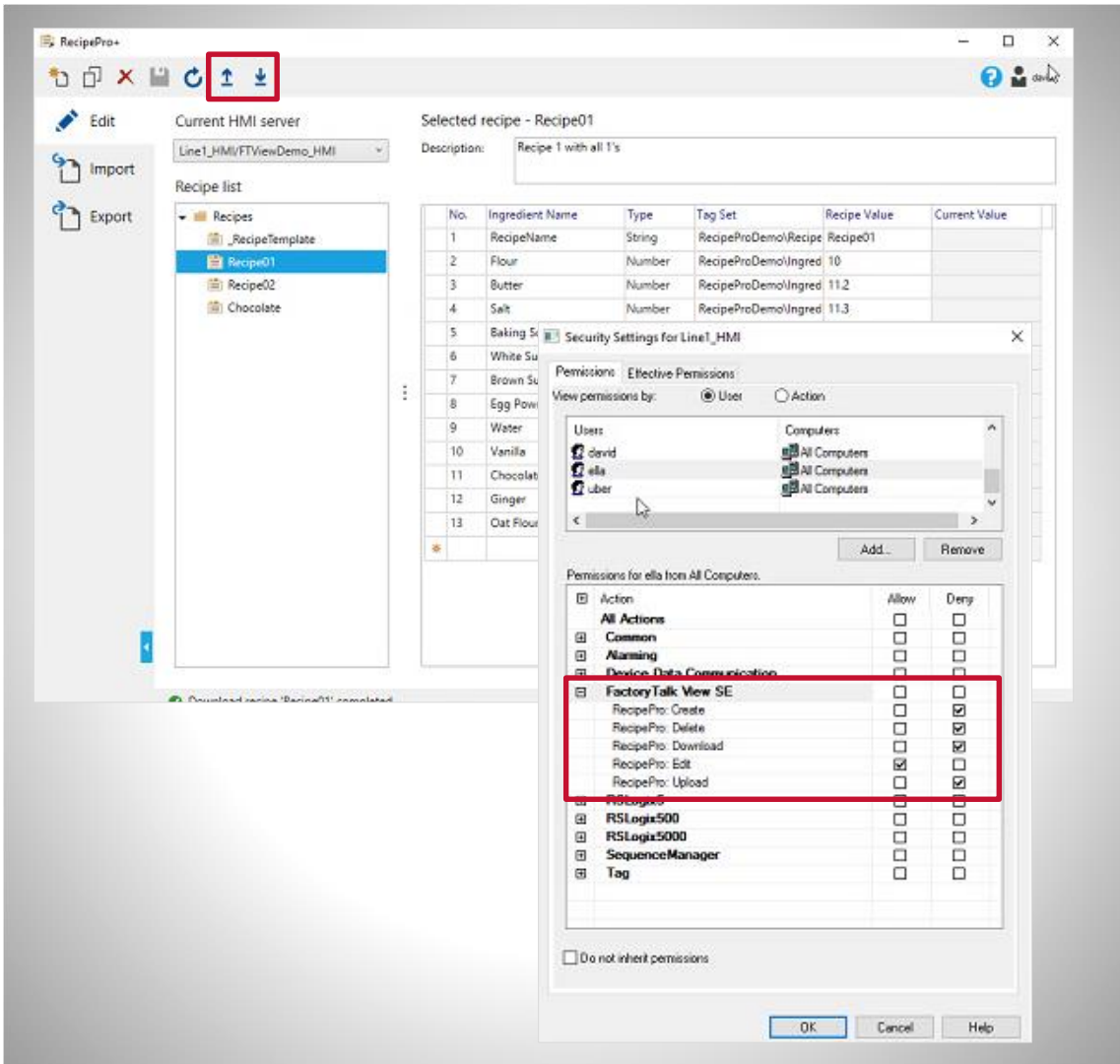
Преимущества

- Произвольные тренды, созданные для отладки одним оператором, могут быть использованы другими.
- Сохраняются как часть проекта HMI через backup & restore
- Поддерживается в резервировании

Управление RecipePro+

Интеграция безопасности FactoryTalk® Security

Rockwell
Automation



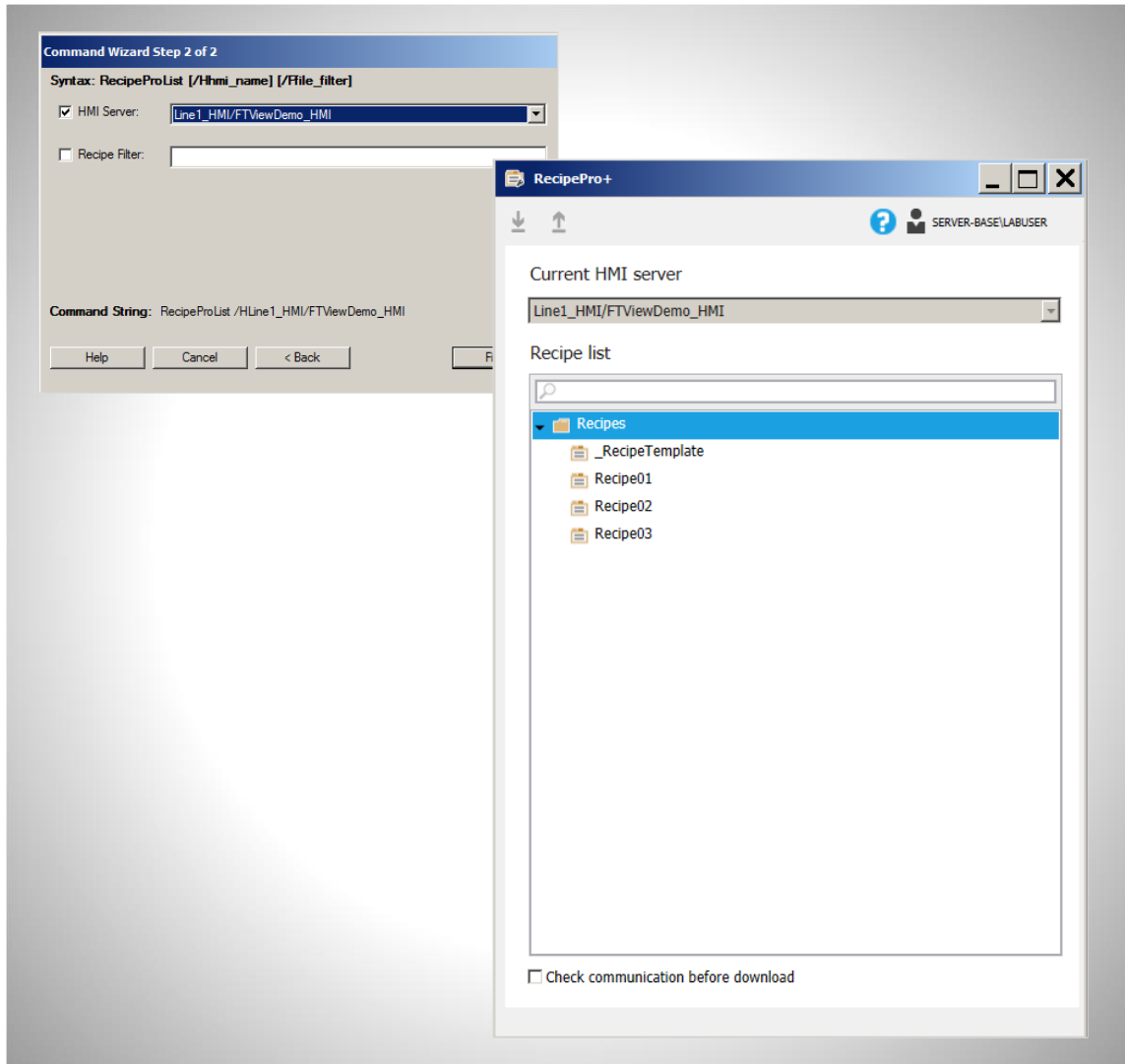
Описание

- Интеграция с FactoryTalk Security
- Полная функциональность добавлена в редактор

Преимущества

- Улучшенный контроль – кто и что делает, включая мобильных пользователей
- Единое управление поддерживает полную функциональность

RecipePro+ List Control



Описание

- Быстрый вызов Listbox для представления списка рецептов
- Дает пользователям возможность загрузить или выгрузить избранный рецепт
- Предварительный выбор сервера HMI
- Возможность быстро отфильтровать список рецептов в режиме runtime
- Проверка на правильные соединения тегов перед иницированием загрузки рецепта*

Преимущества

- Простой способ для операторов выбирать и загружать рецепты
- Помогает предотвратить частичную загрузку рецептов из-за ошибок тегов

* Эта опция потребует дополнительное время для операции *Recipe download*

RecipePro+ Status – обратная связь

Operation	Status	Tag set to (dec)	Tag set to (hex)
Download	start	1	0x01
	successful	2	0x02
	with errors	4	0x04

2. Download Recipe directly from a button:

Download
Recipe01

Download
Recipe02

Download Status 2

Success

value:

Описание

- Конфигурируется тег для отображения состояния RecipeProDownload по окончании загрузки.
- Можно задействовать объект MultiState Indicator для задания названий состояний на базе кодов состояний.

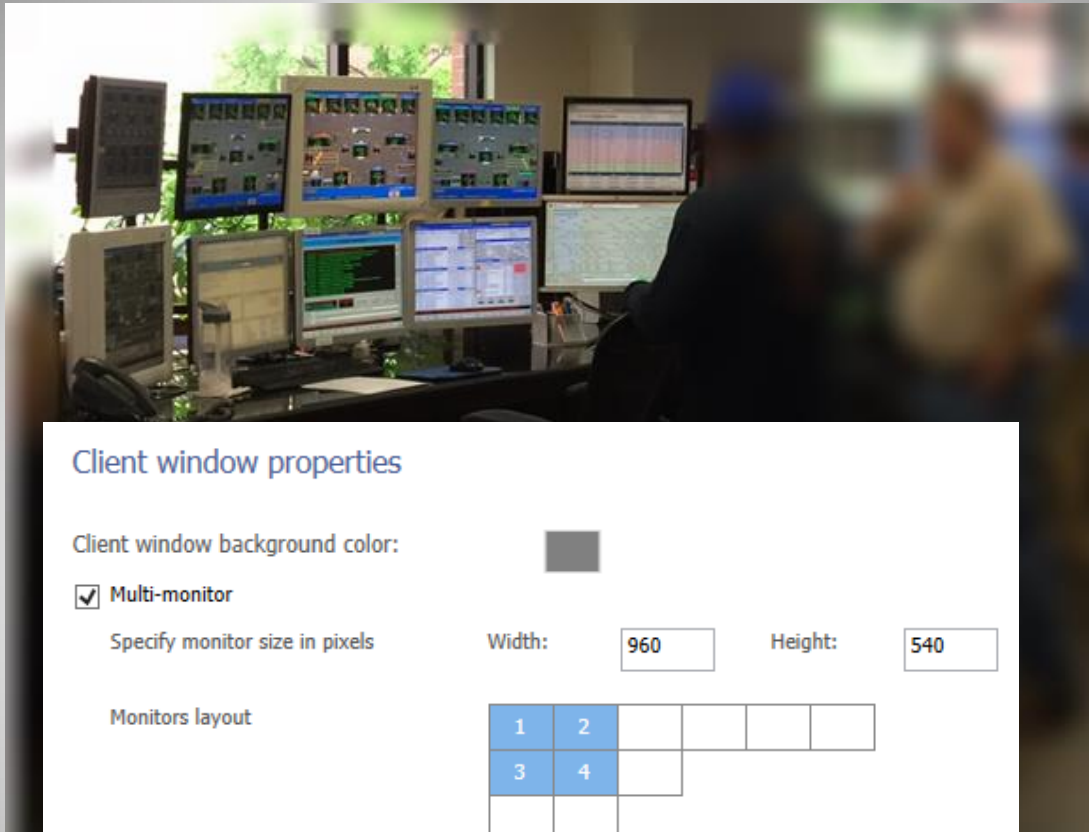
Преимущества

- Оператор сразу видит состояние самого последнего загруженного рецепта

Много-мониторная конструкция ASM

FactoryTalk® View SE Client

**Rockwell
Automation**



Client window properties

Client window background color:



Multi-monitor

Specify monitor size in pixels

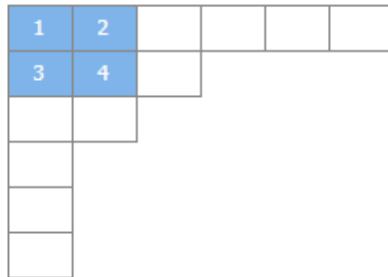
Width:

960

Height:

540

Monitors layout



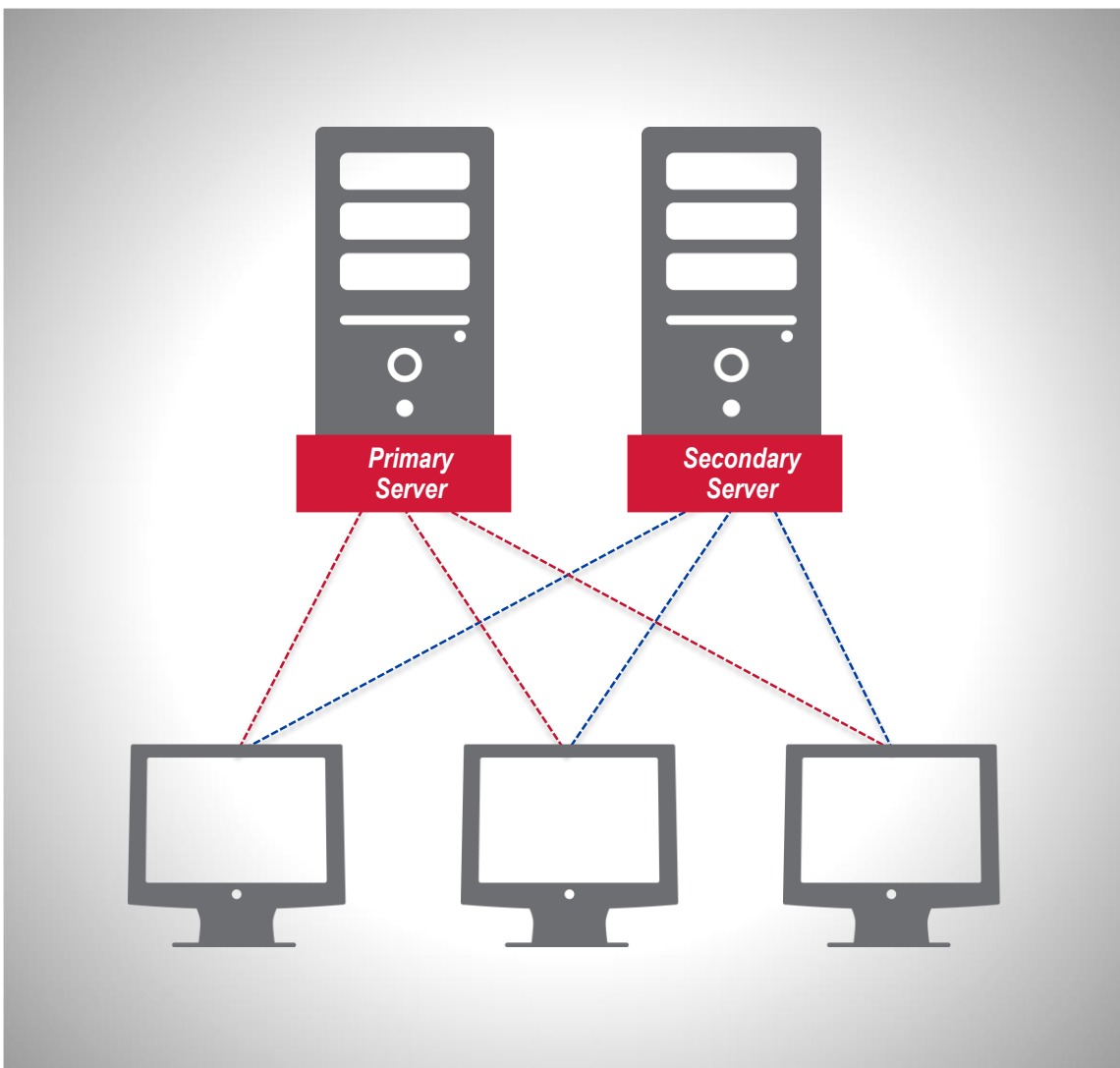
Описание

- Естественная интеграция много-мониторной поддержки на одном клиенте
- Конфигурируется в файле client setup file
- Поддерживаются до 6-ти мониторов

Преимущества

- Простая конфигурация дополнительных мониторов на клиенте; сохраняется в файле “.cli”
- Независимость от приложения
- Легко растащить контент на разные мониторы
- Все еще используется одна клиентская лицензия и один файл “.cli”

Улучшения в использовании резервирования



Описание

- Автоматическое копирование из первичного на вторичный на этапе создания
- Репликация активного на ожидающий, даже если активный сервер - вторичный
 - Изменения Runtime, сделанные на вторичном, не теряются
- При перезагрузке сервисы и репликация перезапускаются автоматически
- Проект сохраняется на обоих серверах
 - Снижается необходимость в формальной репликации
- Программное переключение серверов
 - Через команду (switchover) или в FactoryTalk® View Studio
- Улучшенное отображение резервируемой системы в режиме runtime
 - Через функцию или состояние дисплея
- FactoryTalk® Alarms and Events: увеличено время работоспособности и уведомлений о тревогах при переключениях на резервный сервер

Встроенный Web Browser Control

The screenshot shows a Rockwell Automation HMI interface with a web browser control. The browser displays a 'Line 1 Summary' page with three gauges: 'En. Con. Prev. Hour (kWh)', 'En. Int. Per Pallet (kWh/Palle)', and 'KPI Value'. Below the gauges is a table titled 'Top 10 Alarms by Frequency' with columns for 'Source' and 'Occurrences'. The table lists several alarms, with the top one having 58 occurrences. A red box highlights the browser control, and a red line points from it to a text box below.

Source	Occurrences
B RMA://Global/CookieFactoryLine1_Data/RSLinx Enterprise [CookieLine]	58
Program Mixer_Mixer_SpeedAlarm.LO	54
B RMA://Global/CookieFactoryLine1_Data/RSLinx Enterprise [CookieLine]	4
Program Mixer_Mixer_ScrapMix	4

Content originating from a website, like FactoryTalk® VantagePoint®

Описание

- Контент веб страницы встраивается непосредственно на дисплеи HMI
- Поддержка современной технологии HTML5

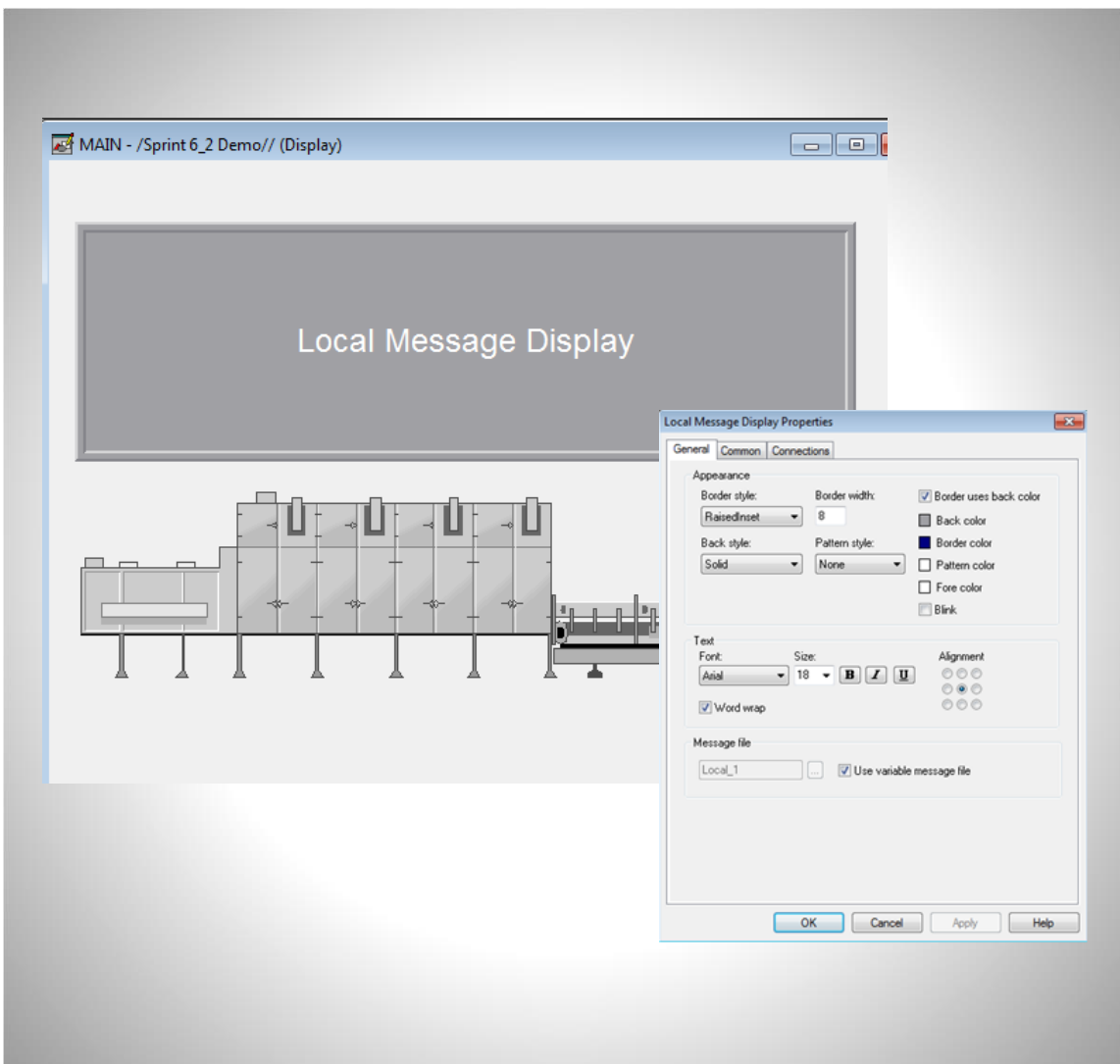
Преимущества

- Не нужен внешний браузер
- Визуальный контент из различных источников объединяется на одном дисплее HMI
- Выбор управления (control) из набора drawing toolbar
- Легко конфигурировать и поддерживать

Улучшения в режиме Runtime

Описание FactoryTalk® View SE v10.00

Динамическое задание файла Local Message File



Описание

- В режиме runtime файл локальных сообщений задается через тег
- Сообщения можно отображать из любых файлов через единый центр управления

Преимущества

- Упрощает создание приложения HMI
- Облегчает создание локальных файлов сообщений на экранных заготовках
- Снимает необходимость наложенных друг на друга элементов Local Message Display controls

Улучшения в экранной клавиатуре

Display On-screen Keyboard

Caption Text:

`/*S:0 {/Line1_Data::[CookieLine]EntryTankLevel_Set.@Descri`

Insert Variable...

Entry Tank (West) Level Setpoint

Current: 2599

2599

(2200 ~ 2950)

7	8	9	Clear
4	5	6	Back
1	2	3	Exp
0	.	+/-	

OK Cancel

Описание

- Улучшение в компоновке встроенной клавиатуры

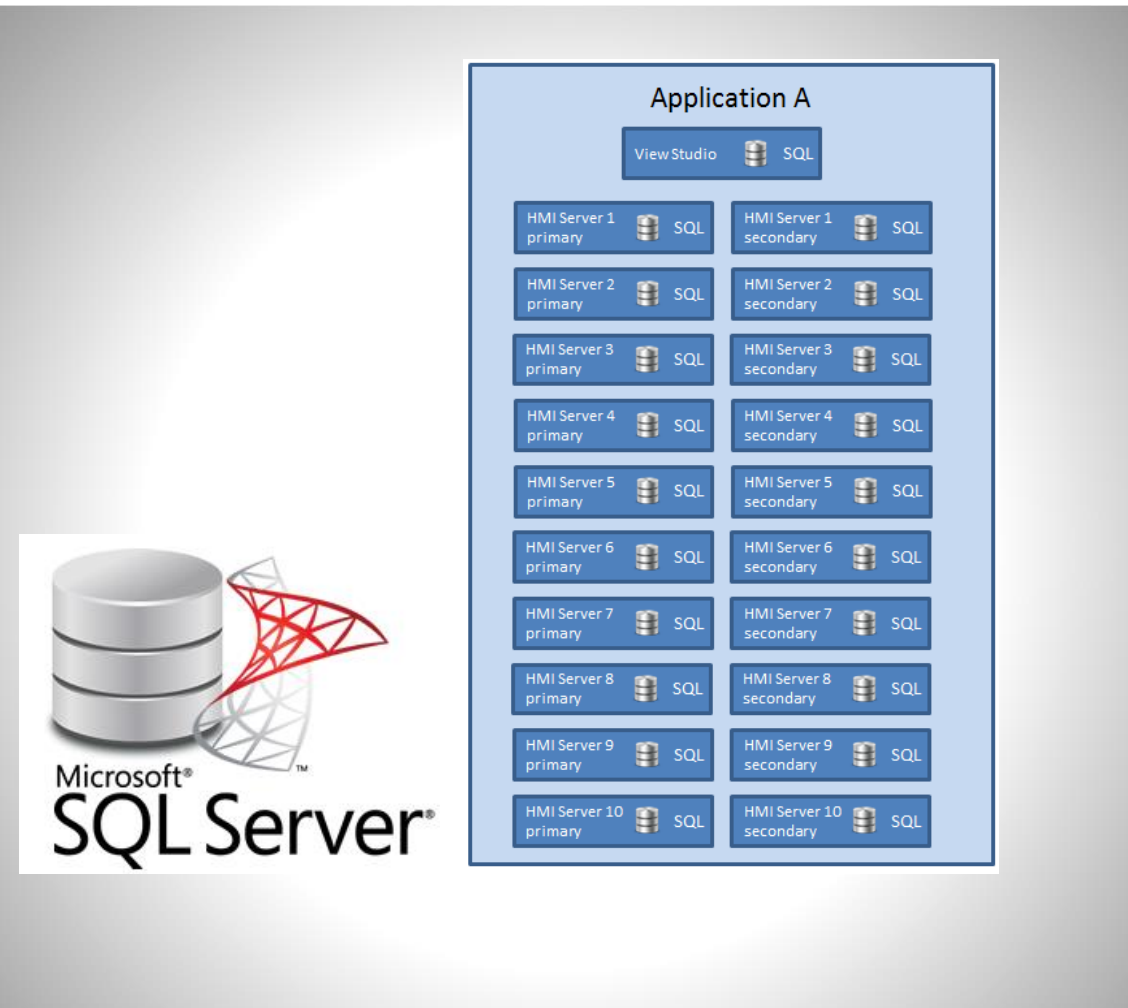
Преимущества

- Более дружелюбная для оператора
- Имя тега по умолчанию больше не отображается; вместо него отображаются задаваемые атрибуты

Улучшения для режима разработки

Описание FactoryTalk® View SE v10.00

SQL Server для базы данных тегов HMI



Описание

- Используется технология Microsoft SQL “Local dB”
- ‘Прячется’ от пользователей использование Microsoft SQL; аналогично использовалась старая БД WATCOM
- Не нужно использовать SQL Management tools

Преимущества

- Больше не требуется установка SQL Server Express для базы данных HMI тегов
- Устраняет вопросы IT от FactoryTalk® View
- Снижает страхи и неуверенность пользователей при пользовании “SQL Server”
- Снижает заботу по поддержке старых БД MS (2008)
- Снижает количество серверов Microsoft SQL Servers на объекте

Более детально – см. [AID 1062654: FactoryTalk View v10.0 Migration to SQL LocalDB FAQ](#)

Миграция старой системы тревог HMI Alarming на FactoryTalk® Alarms and Events и Tag-based Alarming

FactoryTalk View Studio



We noticed that your target project still uses legacy HMI tag alarms. FactoryTalk View version 10.00 is the last release to support the legacy HMI tag alarms. We highly recommend that you update your alarming strategy to use FactoryTalk Alarms and Events.

Did you know there is a conversion utility to make the migration easy? Click [here](#) for more information.

Don't show this again

OK

Tags - /FTViewDemo/Line1_HMI

Tag

Name: RecipeProDemo\Ingredient02

Type: Analog Security: *

Description: BUTTER

Minimum: 0 Scale: 1 Units: g

Maximum: 2500 Offset: 0 Data Type: (Default)

Data Source

Type: Device Memory

Initial Value: 0

Retentive

Alarm...

Search For:

	Alm	Tag Name	Type	Descr
1		RecipeProDemo\Ingredient01	Analog	FLOUI
2		RecipeProDemo\Ingredient01	Decimal: Analog	decim

FactoryTalk View v10.00 будет последней версией, поддерживающей традиционные тревоги HMI тегов

Описание

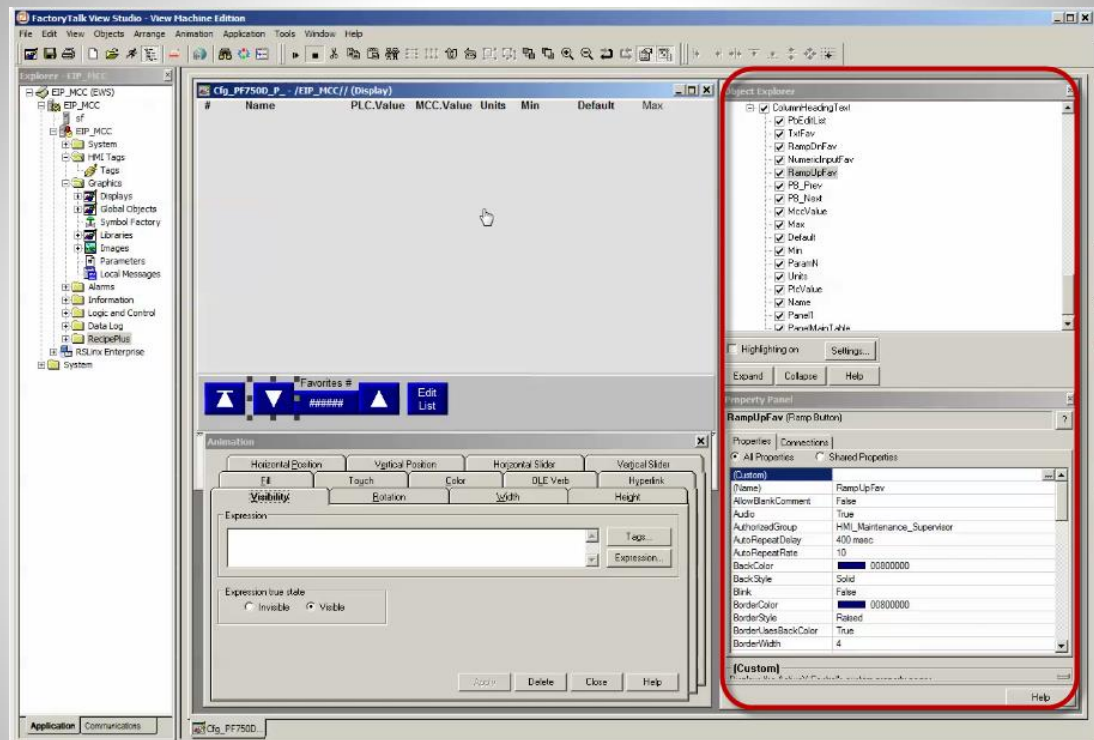
- FactoryTalk® View v10.00 будет последней версией, поддерживающей традиционные тревоги HMI тегов
- Пользователям старых проектов, использующим будет последней версией, поддерживающей традиционные тревоги HMI тегов, будет рекомендовано мигрировать тревоги при обновлении до v10.00

Преимущества

- FactoryTalk Alarms and Events будут по-прежнему поддерживаться и развиваться
- FactoryTalk Alarms and Events обеспечивает более точное управление, улучшенные компоненты интерфейса пользователя и интегрированную историю
- ПО для миграции для простоты устанавливаются вместе с FactoryTalk® View SE. До v10.00, это ПО доступно в Knowledgebase в статье [AID 45583](#)

Улучшения в использовании FactoryTalk® View Studio

**Rockwell
Automation**



Описание

- Улучшена конструкция FactoryTalk View Studio Environment
- Автоматическая привязка (dock) для Object Explorer и Property Panel
- Мульти-выбор и удаление компонент

Преимущества

- Более дружелюбный интерфейс
- Значительное снижение кликов мышью

Улучшение в процессах конфигурации клиентов

**Rockwell
Automation**

A screenshot of the FactoryTalk View SE Client Wizard configuration screen. The window title is 'FactoryTalk View SE Client Wizard'. On the left, there is a sidebar with two steps: '1. Select client file' and '2. Startup components'. The main area is titled 'FTViewDemo' and contains several configuration options: 'Application type' with radio buttons for 'Network Distributed' (selected), 'Network Station', and 'Local Station'; 'Connect to the application' with a dropdown menu showing 'FTViewDemo'; 'Initial language' with a dropdown menu showing 'English (United States), en-US'; 'Startup components' section with 'HMI server name' dropdown showing '/Line1_HMI/FTViewDemo_HMI'; 'Initial display' dropdown; 'Display parameters' text input; 'Initial client key' dropdown; 'Startup macro' dropdown showing '1280x900_client_startup'; and 'Shutdown macro' dropdown.

Описание

- Улучшение в процессах конфигурации клиентов

Преимущества

- Сначала конфигурируются наиболее общие свойства
- Дополнительные установки - опционально
- Более простой и наиболее интуитивный

Тревоги

FactoryTalk[®] Alarms and Events

Тревоги, задаваемые в тегах Logix (Logix Tag-based Alarming)

Code Library

T101

Code Definition

Alarm Definition

Available Alarms

- T101 HiHi
- T101 Hi
- T101 Lo
- T101 LoLo
- T101 ROC

Alarm State	Condition	Message	Event Time
Normal, Unacked	HI	Tank 1 Level	10/8/2006 4:42:35 PM
Normal, Unacked	TRIP	Motor Contactor Weld, - Line 1 - Contactor 12	10/8/2006 4:42:36 PM
Normal, Unacked	TRIP	Motor Contactor Weld, - Line 1 - Contactor 17	10/8/2006 4:42:36 PM
Normal, Unacked	HI	Tank 1 Pressure	10/8/2006 4:42:42 PM
Normal, Unacked	LOLO	Tank 1 Level	10/8/2006 4:42:44 PM
Normal, Unacked	LO	Tank 1 Level	10/8/2006 4:42:45 PM
In Alarm, Unacked	TRIP	Motor Contactor Weld, - Line 1 - Contactor 12	10/8/2006 4:42:51 PM
In Alarm, Unacked	TRIP	Motor Contactor Weld, - Line 1 - Contactor 17	10/8/2006 4:42:51 PM
In Alarm, Unacked	HI	Tank 1 Level	10/8/2006 4:42:51 PM
In Alarm, Unacked	HIHI	Tank 1 Level	10/8/2006 4:42:52 PM
Normal, Unacked	LOLO	Tank 1 Pressure	10/8/2006 4:43:12 PM
Normal, Unacked	LO	Tank 1 Pressure	10/8/2006 4:43:22 PM

Priority: Medium Severity: 500

Alarm State: Normal, Unacked Current Value: 0

Event Time: 10/8/2006 4:42:36 PM Limit Value Exceeded:

In Alarm Time: 10/8/2006 4:41:50 PM Tag 1 Value:

Acknowledge Time: Tag 2 Value:

Out of Alarm Time: 10/8/2006 4:42:36 PM Tag 3 Value:

Condition: TRIP Tag 4 Value:

Event Category: Discrete Alarm Count: 7387

Alarm Class:

Area: NorthBuilding Cab12

Server Name: RSLinx Enterprise

Alarm Name: [RopinCube]Alm_MotorContactor2

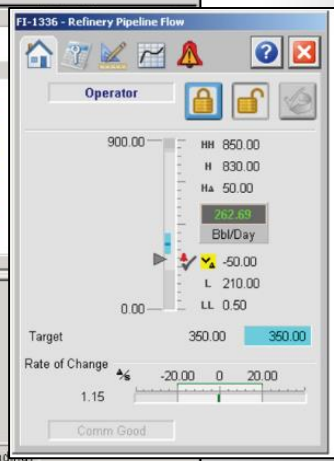
Простое задание и конфигурация тревог

- Единая среда – тревоги разворачиваются при создании управляющих элементов в Studio 5000 Logix Designer®
- Одно место для добавления и конфигурации тревог
- Добавление тревог в один клик из определения объекта
- Предопределенные тревоги на каждый объект
- Можно выбирать тревоги для каждой инстанции

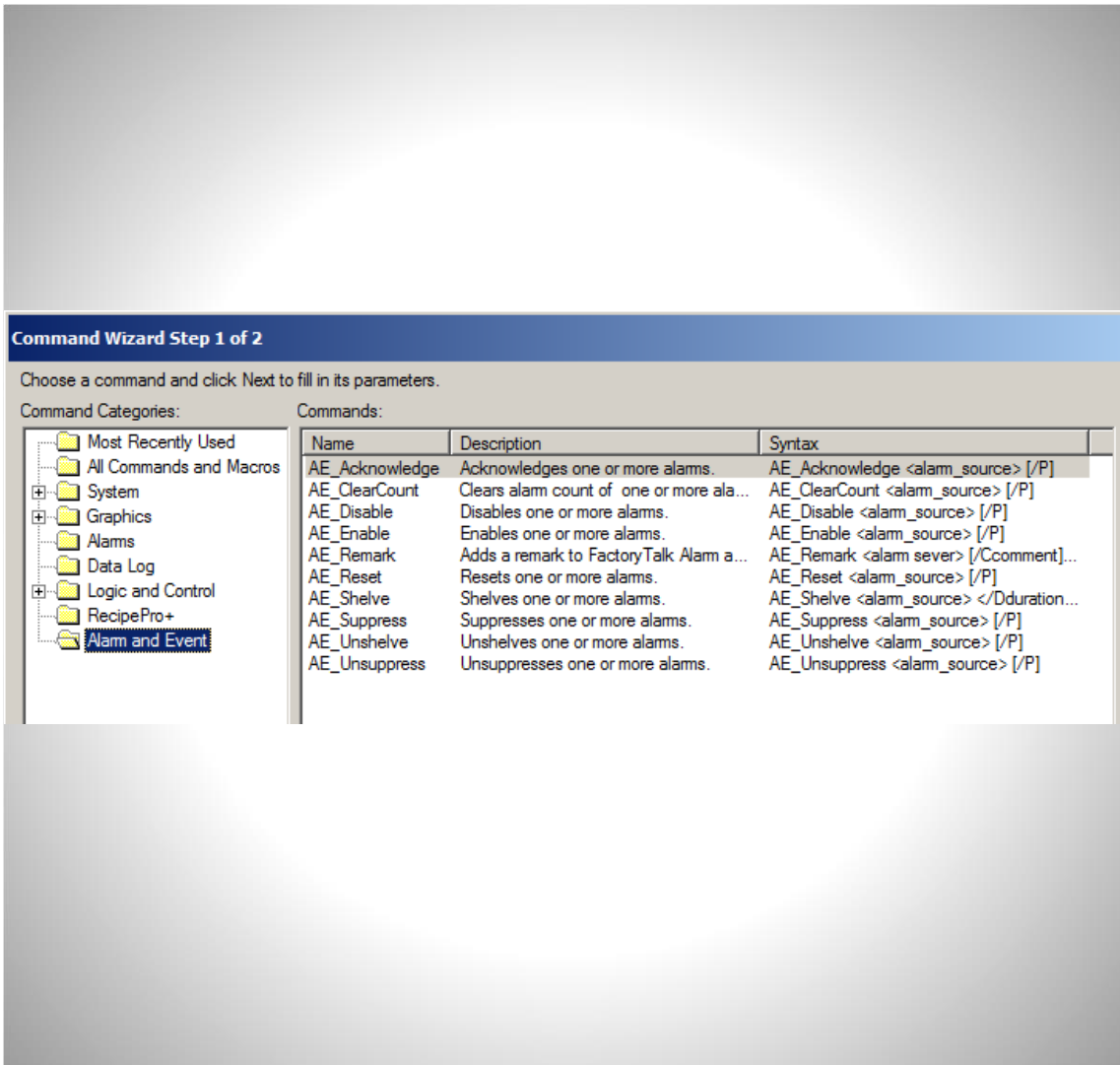
• Доступны только в семействах контроллеров Logix 5380, 5480 & 5580 с версией v31

Преимущества

- Плавная интеграция с FactoryTalk® Alarms and Events и управлением дисплеями HMI
- Не нужно дополнительное ПО для конфигурации



FactoryTalk® Alarms and Events: Команды Alarm



Описание

- Выполняют действия с тревогами FactoryTalk Alarms and Events через команды FactoryTalk® View SE
 - Acknowledge
 - Disable/Enable
 - Reset
 - Shelve/Unshelve
 - Suppress/Unsuppress

Преимущества

- Управление тревогами с экрана или экранной заготовки
- Миграция с традиционных тревог NMI без потерь в функциональности

FactoryTalk® Alarms and Events: Alarm Remark

The screenshot displays the FactoryTalk Alarms and Events interface. On the left, there is a 'Remark' button and a list of event times. The main window shows an 'Alarm&Event log remark' dialog box with the following fields:

- Alarm Server: /Line1_Alarms:Line1_TagFTAЕ
- Tag Name: (empty)
- Comment: This comment will get added to the alarm history database.

Buttons for 'Remark' and 'Cancel' are visible at the bottom of the dialog. Below the dialog, the Alarm History Log is shown with the following data:

Severity	Event Time	Group	Alarm Name	Condition Name	Message
0	9/20/2017 9:22:44 PM				
100	9/20/2017 9:21:36 PM	LowPriority	Alarm11	TRIP	Sample Alarm Message 11
100	9/20/2017 9:21:36 PM	LowPriority	Alarm10	TRIP	Sample Alarm Message 10
400	9/20/2017 9:21:36 PM	MedPriority	Alarm09	TRIP	Sample Alarm Message 09

Below the log, detailed alarm information is displayed:

Priority: Low
Alarm State: Low
Event Time: 9/20/2017 9:22:44 PM
Condition Name: Remark
Alarm Class: Operator Action
Event Type: SERVER-BASE\LABUSER
User Name: Remark
Area: This comment will get added to the alarm history database.
Server Name: RNA://SGlobal/FTViewDemo/Line1_Alarms
Group: Line1_TagFTAЕ
Severity: 0
Current Value: Limit Value Exceeded:
Tag 1 Value:
Tag 2 Value:
Tag 3 Value:
Tag 4 Value:
Computer: SERVER-BASE

Описание

- Добавление комментария пользователя в журнал истории FactoryTalk Alarms and Events History Log
- Может быть ассоциирована с тегом или самим сообщением.
- Регистрируется контекст вместе с параметрами: username, area, alarm server, computer name
- Все ремарки регистрируются с Severity = 0

Преимущества

- Легко найти операторский комментарий когда тревога разрешена
- Генерация комментариев и сообщений тревог можно выполнять вручную или программно
- Миграция с традиционных тревог HMI без потерь в функциональности



Mobility

Особенности FactoryTalk® ViewPoint v10.00

Посетите онлайн ViewPoint demo!
<http://ra-1-view.cloudapp.net/FTVP/>

FactoryTalk® ViewPoint 10.00
Web-Enabled Visualization

Visit ViewPoint Mobile: **Mobile Demo**
A customized mobile experience, using the existing HMI application as a starting point. Graphics are optimized to keep the aspect ratio of your mobile device.

Available December 2017

View, Ack, Shelve active alarms

Navigate through published screens

Or click here to visit the traditional webpage demo: **Traditional Demo**

Web access to application content using traditional screen navigation

For more information about FactoryTalk ViewPoint click here to visit the product website!

Управление рецептами

Поддержка мобильных устройств

Rockwell
Automation

A Web Page
http://beautiful-viewpoint-responsive-website

Alarms Displays **Recipes** ⓘ ?

Recipes > Recipe 001

Total: 5000

No.	Ingredient Name	Type	Tag Set	Recipe Value	Current Value
1	Ingredient001	Number	SomeTagName	27	29
2	Ingredient002	String	SomeTagName	String value	String value
3	Ingredient003	Number	SomeTagName	30	30
4	Ingredient004	Number	SomeTagName	56.78	56.78
5	Ingredient005	Number	SomeTagName	0	1
	Ingredient006	Number	SomeTagName	0	0
	Ingredient007	Number	SomeTagName	129	128
	Ingredient008	Number	SomeTagName	32	32
	Ingredient009	Number	SomeTagName	40	32
	Ingredient010	Number	SomeTagName	11	11
	Ingredient009	Number	SomeTagName	20	20
	Ingredient010	Number	SomeTagName	32	32

download ⓘ Property Refresh

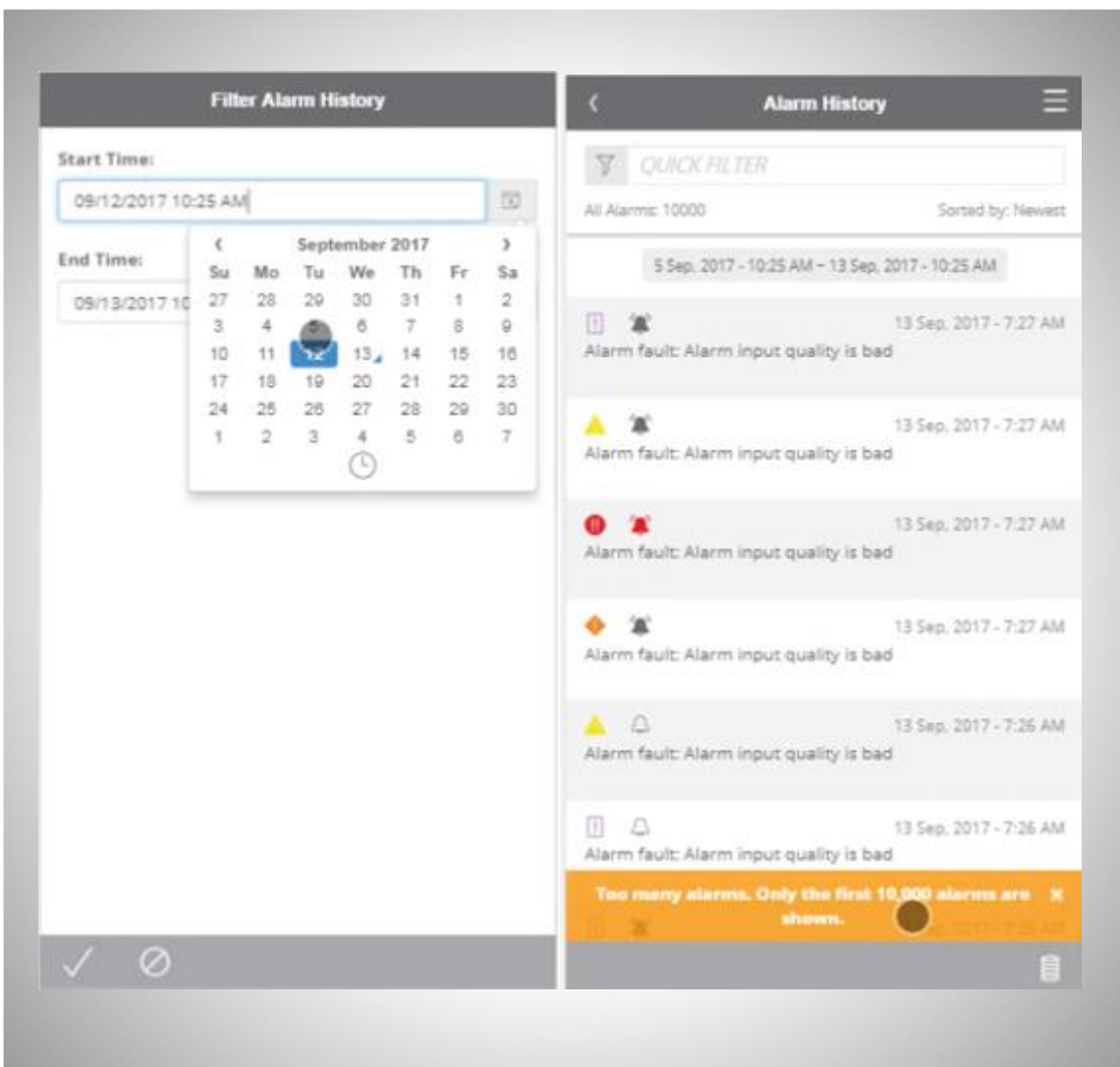
Описание

- Управление рецептами из FactoryTalk® ViewPoint в режиме Runtime
 - Select
 - Preview
 - Download

Преимущества

- Мобильный доступ к рецептам
- Естественный формат HTML, оптимизированный для веб браузеров на компьютерах или мобильных устройствах

История тревог на мобильных устройствах



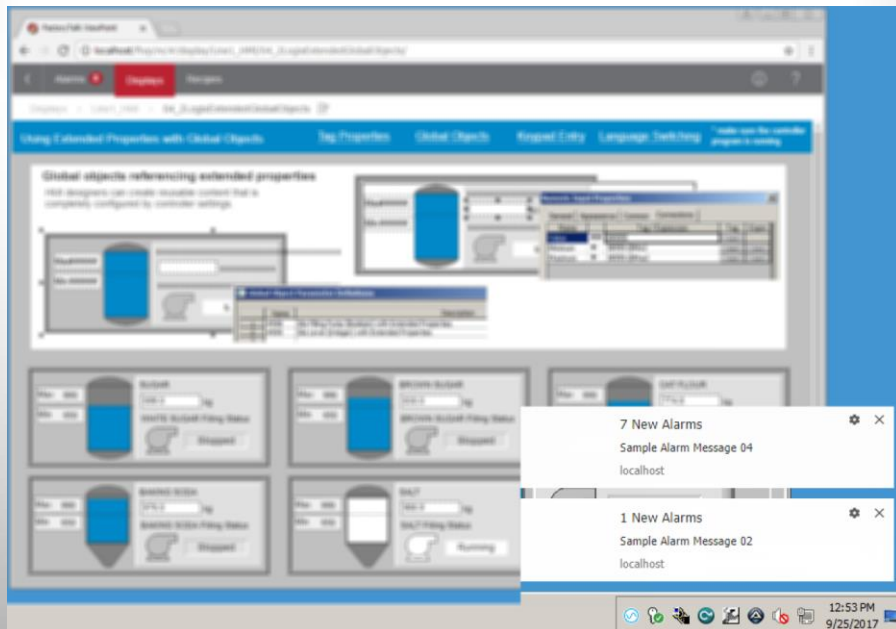
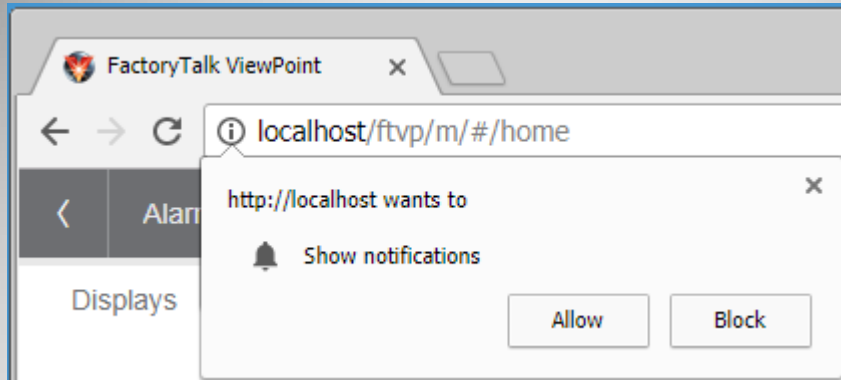
Описание

- См. историю FactoryTalk® Alarms and Events на Вашем веб браузере через мобильный интерфейс FactoryTalk® ViewPoint
- Показывает до 10,000 исторических событий

Преимущества

- Позволяет пользователям анализировать историю тревог из любой исторической базы данных FactoryTalk Alarms and Events, определенной в системе
- Простая конфигурация во времени
- Быстрый фильтр через ввод строки

Оповещения браузера



Описание

- Получение оповещений от браузера при возникновении новой тревоги, если браузер открыт, либо минимизирован

Преимущества

- Пользователь информирован, даже если браузер минимизирован
- Поведение соответствует обычной конфигурации браузера, никакие дополнительные ресурсы или соединения не требуются

Коммуникации

FactoryTalk[®] Linx

Представляем FactoryTalk® Linx

Rockwell
Automation

RSLinx Enterprise



FactoryTalk® Linx

СЕРВЕР ДАННЫХ ДЛЯ УПРАВЛЯЮЩЕГО
ОБОРУДОВАНИЯ ROCKWELL AUTOMATION®

FactoryTalk® Gateway



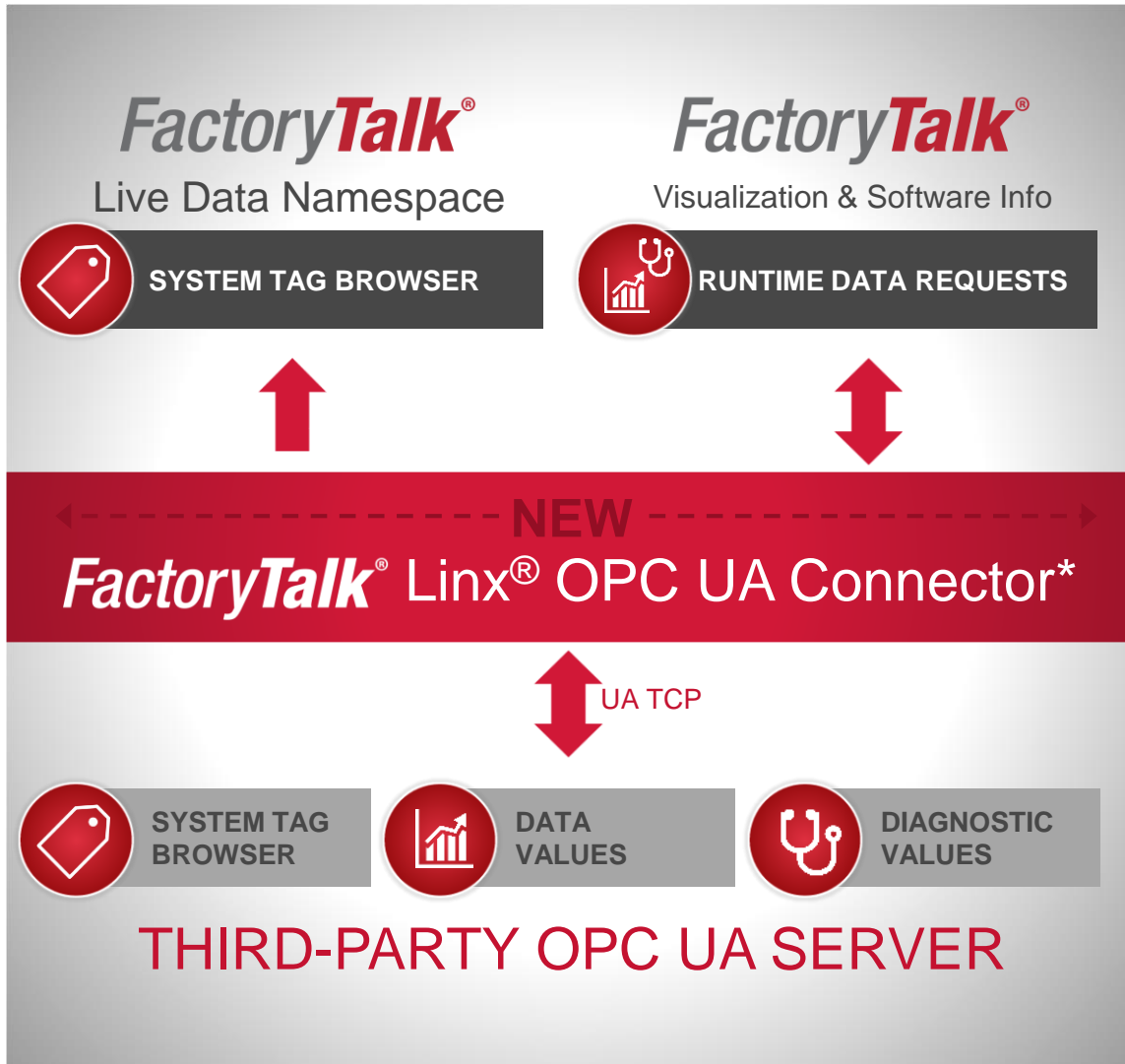
FactoryTalk® Linx® Gateway

ИСПОЛЬЗУЕТСЯ ДЛЯ ПРОГРАММНОГО ДОСТУПА
К УСТРОЙСТВАМ ТРЕТЬИХ ФИРМ ЧЕРЕЗ OPC DA & UA

- Имя изменено для отражения того, что FactoryTalk Linx – это наилучший коммуникационный сервис, включенный в портфель программ системы FactoryTalk®
- Ревизия имени FactoryTalk Linx Gateway отражает более тесную связь между коммуникационными сервисами и используемой опцией

* *RSLinx® Classic and FactoryTalk® Live Data сохранили свое первоначальное имя*

Коннектор OPC UA для FactoryTalk® Live Data



Описание

- Новый коннектор FactoryTalk® Linx OPC UA позволяет ПО FactoryTalk® взаимодействовать с серверами данных OPC UA третьих фирм
- Определение данных OPC UA сливается в единое пространство имен FactoryTalk® Live Data
- Обмен данных через TCP – устраняется DCOM

Преимущества

- Ничего не надо докупать / только обновить FactoryTalk® Services Platform до v3.00
- Позволяет взаимодействовать FactoryTalk® Software с серверами данных третьих фирм
- Более продуктивный браузеринг пространства имен (namespace browsing)
- Улучшенная безопасность и стабильность

Поддержка платформ

FactoryTalk® View SE v10.00 – поддержка системного ПО

OS Platform Support

**Rockwell
Automation**

OS Support

Windows Server 2012 Std (64 bit)
Windows Server 2012 R2 Std (64 bit)
Windows Server 2008 R2 Enterprise Edition
Windows 7 SP 1 Enterprise Edition
Windows 7 SP 1 Ultimate Edition
Windows 8.10 Pro (32 / 64 bit)
Windows 8.10 Enterprise (32 / 64 bit)
Windows 8 Pro (32 / 64 bit)
Windows 8 Enterprise (32 / 64 bit)
Windows 10 – **build 1703**
Windows Server 2016



SQL Server Support

(для datalog и FactoryTalk® Alarms and Events)

MSSQL 2016 Standard / Express (64 bit)
MSSQL 2014 Standard / Express (32 / 64 bit)
MSSQL 2012 Standard / Express (32 / 64 bit)
MSSQL 2008 Express (32 bit)
MSSQL 2008 Standard SP3 (32 bit)
MSSQL 2008 Standard R2 SP1
and SP2 (32 / 64 bit)
MSSQL 2008 Enterprise R2 SP 2 (64 bit)

Больше не поддерживаются

Windows XP (8.10)
Windows Vista (8.00)
Windows Server 2003 (8.00)

Информация о наиболее поздних ОС находится на сайте:
[Rockwell Automation Compatibility and Download Center](#)

Сводная таблица FactoryTalk Platform

Февраль 2018

Rockwell
Automation



Выпущенные продукты и сервисы:

- FactoryTalk® Services CPR 9 SR 10
- Studio 5000 Logix Designer® v31
- FactoryTalk® View Site Edition 10.00
- FactoryTalk® View Machine Edition 10.00
- FactoryTalk® ViewPoint 10.00
- FactoryTalk® Alarms and Events
- FactoryTalk® Linx 6.00
- RSLinx® Classic
- FactoryTalk® Activation

LISTEN.
THINK.
SOLVE.®

Спасибо!



Connect with us.

www.rockwellautomation.com

 *Allen-Bradley • Rockwell Software*

**Rockwell
Automation**